

NYTTIG INFORMASJON FOR TURISTENE

INFORMASJON OM KOLLEKTIVTRAFIKK TIL, FRA, OG I NORD-GUDBRANDSDAL:

FOR TOGINFORMASJON OG BILLETTKJØP:

LAST NED APPEN «VY», ELLER BRUK WWW.VY.NO

FOR BUSSINFORMASJON OG BILLETTKJØP:

LAST NED APPEN «ENTUR» ELLER BRUK WWW.ENTUR.NO

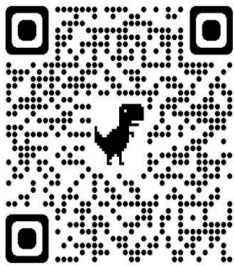
TURER I NÆROMRÅDET:

LAST NED APPEN «[UT.NO](http://WWW.UT.NO)», ELLER BRUK WWW.UT.NO

HJEMMESIDE FOR MER INFORMASJON OG INSPIRASJON:

WWW.NASJONALPARKRIKET.NO

VIL DU
OPPLEVE MER?



SCAN QR-KODE FOR SPENNENDE LOKALE OPPLEVELSER



Nasjonalparkriket

WANT TO
EXPERIENCE MORE?



SCAN QR-CODE FOR MORE LOCAL EXPERIENCES



Nasjonalparkriket

Ofte stilte spørsmål

Hvilket spor går toget fra?

- Sjekk på sj.no (trafikk), vy.no (trafikk og ruter - trafikkinfo for tog) eller se skjerm i andre venterommet.
- Det kan være lurt å lære seg hvilket spor togene vanligvis går fra.

Hvor kan jeg ta taxi fra?

- Otta Taxi er rett utenfor togstasjonen, tlf. 61 23 05 01

Rutetider for buss og tog?

- Sjekk innlandstrafikk.no eller entur.no for buss og sj.no eller vy.no for tog.

Det er ikke ledig parkering på stasjonen, hvor kan jeg parkere?

- Parkering på legekantoret, Rema 1000 eller Amfi.

Hvordan kommer jeg meg til Rondane Nasjonalpark?

- Med bil kjører du enten opp til Mysusæter/Spranget, eller til Høvringen.

Kan jeg ta buss til Høvringen og Mysusæter?

- Ja, i sommermåneden når skolen har ferie.
- Taxi for buss til Høvringen (bestillingsrute 2032 hos Otta Taxi minst 2 timer før) og rutebuss 205 til Mysusæter/Spranget. Se Innlandstrafikk for rutetider.

Anbefalte gåturer i Rondane Nasjonalpark?

Sjekk appen «ut.no» eller www.ut.no for mer detaljer.

- Mysusæter – Peer Gynt Hytta: ca. 9 km / ca. 2 1/2 t
- Mysusæter – Rondvassbu: ca. 10 km /ca. 2 1/2 t
- Mysusæter – Raphamn: ca. 5 km / ca. 2 t
- Spranget – Rondvassbu: ca. 5 km / ca. 1 1/2 t
- Høvringen – Rondvassbu: ca. 16 km/ ca. 5 1/2 t
- Høvringen – Peer Gynt Hytta: ca. 7-8 km / ca. 6 t
- Rondvassbu – Rondeslottet: ca. 5 km / ca. 3 t



- Rondeslottet – Storronden: ca. 6 km / ca. 2-3 t
- Rondvassbu – Veslesmeden: ca. 6 km / ca. 2-3 t
- Rondvassbu – Storsmeden: c. 6 1/2 km ca. 3 t
- Spranget – Rondvassbu – Dørålseter – Bjørnhollia – Rondvassbu – Spranget (trekanten/triangelet): ca. 3-dagers tur

Hvor kan jeg parkere i Rondane?

- Sommerstid: Spranget på Mysusæter – kjør gjennom bommen (40,- pr. døgn, kort eller kontant) til Tjønnbakken og videre inn til Spranget.

Anbefalte besøkssteder på Otta?

- Kvitskriuprestene: Otta – E6 Nord – Selsverket (4 km), skiltet Kvitskriuprestene.
- Reiret: Otta – E6 Nord – Selsverket (4 km) – Kampesetrene (bomveg), deretter skiltet til Reiret.
- Pillarguritoppen og Thokampen – se egen brosjyre i turistinformasjonen.
- Ulafossen på Selsverket.
- Sel kobberverk – Rustgruvene: ta Rondanevegen opp til Rusten. Her er det en stor parkeringsplass og informasjonstavler. 6 km lang kultursti med informasjon.
- Martnasråket Heidal – Otta eller omvendt (24 km). Godt skiltet fra Heidal, men ikke på denne siden.

Ladestasjon for el-bil?

- Parkeringsplass Amfi Otta, parkeringsplass Kiwi Otta, parkeringsplass Circle K.

Parkering for bobil?

- Rema 1000 og Amfi Otta

Tømmestasjon for bobil?

- Parkeringsplassen ved Amfi Otta.

Hvordan kommer jeg med til Juvasshytta og Spiterstulen med buss?

- Buss til Lom, deretter ny buss til Juvasshytta (202 fjellrute) og Spiterstulen (201 fjellrute).

Hvordan kommer jeg meg til Besseggen med buss?

- Buss til Vågå, deretter ny buss til Gjendesheim (137 fjellrute)

Hva er utgangspunktet for å gå til Galdhøpiggen?

- Enten guidet tur fra Juvasshytta, eller gå merket sti på egenhånd fra Spiterstulen.

Hvor får jeg kjøpt fiskekort og få informasjon om fiskemuligheter?

- inatur.no (betales med kort eller faktura).
- I turistinformasjonen har vi brosjyre og kart.
- Vi selger fiskekort for Sel Fjellstyre og Lågen Fiskeelv (nettbasert) (se eget ark for innlogging).

Hvor kan jeg se moskus?

- På Dovrefjell.
- Tur med guide anbefales på grunn av sikkerheten.
- Dovre & Lesja Aktiv, Dovreguiden, Furuhaugli og Hjerkin Fjellstue og Fjellridning (på hesteryggen) har guidet tur hver dag om sommeren (noen har også safari om vinteren).

Nettsider

Her er en liste over nettsider som kan brukes som hjelpemiddel.

www.visitnorway.com

www.vy.no

www.atb.no (buss Trondheim)

www.gulesider.no (adresser, telefon, kart og rutebeskrivelser)

www.google.no

www.camping.no

www.nasjonalparkriket.no

www.hovringen.no

www.vegvesen.no/trafikk/vegmeldinger

www.lillehammer.com

www.yr.no

www.fishspot.no (tips om gode fiskeplasser)

www.lommekjent.no

www.innlandstrafikk.no

www.inatur.no (fiskekort og hytter Fjellstyre)

www.entur.no (bestilling av bussbillett lokalruter)

www.ut.no (DNT – turplanlegger)

Ta bussen til fjells i sommer!

Mellom **19. juni og 20. august** kjører Innlandstrafikk sine fjellruter. Ta bussen til flotte turmuligheter i Jotunheimen, Rondane, Valdres og Gudbrandsdalen.

Mange turmuligheter med bussen

Sommerens fjellruter tar deg til destinasjoner som Gjendesheim, Eidsbugarden, Sognefjellshytta, Leirvassbu, og mange andre steder.

Bussrutene starter eller stopper hovedsakelig enten i Lom, Fagernes eller Otta, der det er korrespondanser med andre busser og tog.

På innlandstrafikk.no/fjellruter kan du se en full oversikt over hvor fjellrutene kjører i sommer.

Planlegg turen med Entur

For å finne ut av når og hvor bussene går, kan du gjøre et reisesøk på Entur.no eller laste ned Entur-appen. I Entur-appen kan du i tillegg kjøpe bussbillett.



Buss for en 10-er i juli

I juli koster enkeltbilletter kun 10 kroner for reiser med Innlandstrafikk. Tilbudet gjelder på alle busslinjer som kjøres av Innlandstrafikk, innenfor Innlandet fylke. Enkelte av fjellrutene er fylkeskryssende, og vil ha andre bestemmelser. Tilbudet gjelder ikke på bestillingsruter.

[Se mer informasjon om buss for en 10-er på innlandstrafikk.no](https://innlandstrafikk.no)

God fjelltur!

Juni 2023



Innlandstrafikk

Travel by bus to the Norwegian mountains!

Between June 19th and August 20th, Innlandstrafikk's Mountain Routes will take you to the majestic mountains in Jotunheimen, Rondane, Valdres and Gudbrandsdalen.

Plenty of hiking opportunities

The mountain routes will take you to destinations such as Gjendesheim, Eidsbugarden, Sognefjellshytta, Juvasshytta, Leirvassbu and many other places.

The buses mainly start or stop either in Lom, Fagernes or Otta where there is correspondance with other buses and trains.

At [innlandstrafikk.no/fjellruter](https://www.innlandstrafikk.no/fjellruter) you can get a full overview of where the mountain routes will take you this summer. For information in English, choose «Mountain Routes 2023» from the menu.

Plan your bus trip with «Entur»

To find departure times and places for the buses, you can use www.entur.no to do a travel search. You can also download the app «Entur». In the app you can purchase bus tickets. Both the website and app have an English version.



10 NOK for single tickets in July

In July, single tickets for bus travels with Innlandstrafikk costs 10 NOK. The offer applies to bus routes run by Innlandstrafikk within Innlandet county. Some of the buses cross over to another county, and will have other prices. The offer does not apply to reservation-based transportation.

Read more about the ticket at [innlandstrafikk.no](https://www.innlandstrafikk.no)

Happy hiking!

June 2023



To: Employees in the travel industry

Date: June 12th 2023

Travel by bus to the mountains!

Between June 19th and August 20th, people can travel by bus to the Norwegian mountains. Innlandstrafikk's buses will take travelers to great starting points for their hikes in Jotunheimen, Rondane, Valdres and Gudbrandsdalen.

Plenty of opportunities

Innlandstrafikk have in total 13 bus routes and five reservation-based transportation routes as part of the mountain route concept. Most of the buses go from Fagernes, Otta and Lom and will bring travelers to destinations such as Gjendesheim, Eidsbugarden, Sognefjellshytta and Leirvassbu. At [Innlandstrafikk.no](https://www.innlandstrafikk.no) you can get an overview of where the mountain routes can take travelers to this summer.

Plan the trip with «Entur»

The easiest way to find bus departures is to do a search at [Entur.no](https://www.entur.no) or download the app "Entur". In the app, travelers can also purchase bus tickets. The app is Norwegian, but has an English version you can switch to under «Din profil/ Your profile».

10 NOK for single tickets in July

In July, a single ticket for bus travels with Innlandstrafikk costs 10 NOK. The offer applies to all buses run by Innlandstrafikk within Innlandet county. The offer does not apply to reservation-based transportation. Some of the buses in the mountain route network cross over to another county, and there can be other prices for travel over the county boarder:

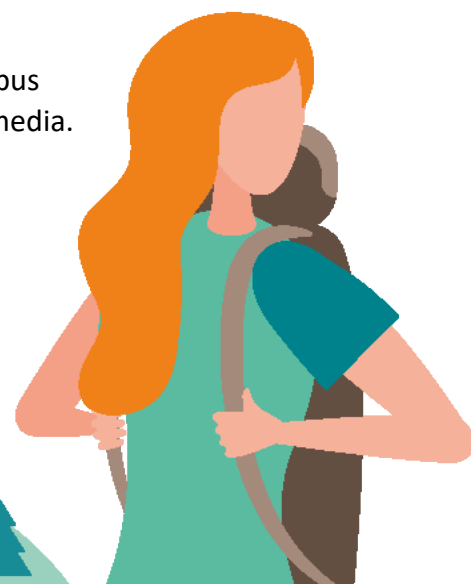
- **Route 139 Fagernes—Gol:** Single ticket costs 10 NOK
- **Route 138 Fagernes—Tyin—Lærdal:** Single ticket costs 10 NOK within Innlandet county + 40 NOK for travels over the county boarder.
- **Route 200 Lom—Sogndal:** Single ticket costs 10 NOK within Innlandet county + 40 NOK for travels over the county boarder. Departures that run as route 860 by Skys will cost 40 NOK.

Spread the message!

We highly appreciate if the hotels, accommodations, cabins etc. that have a bus offer in close proximity can promote the bus on their website and on social media. Together we can help people choose more sustainable transport solutions.

Have a great summer in the Norwegian mountains!

Best regards
Tina Wold, Innlandstrafikk



Innlandstrafikk